

**PRECIPITACIONS ( l/m2) TORRELLES DE LLOBREGAT**

Any / mes	G	F	M	A	Mg	J	Jl	Ag	S	O	N	D	Total anual	Promig anual acumulat
1988	139	0	0	61	59	39	1	10	76	65	243	2	695	695
1989	1	9	33	67	11	21	2	94	62	16	109	27	452	574
1990	11	6	9	48	45	50	10	34	74	179	71	26	563	570
1991	65	53	121	33	93	2	7	66	54	77	70	104	745	614
1992	43	8	23	24	96	98	83	50	29	64	2	15	535	598
1993	0	41	86	71	45	19	16	54	282	44	7	0	665	609
1994	26	42	29	40	50	10	1	2	211	210	46	4	671	618
1995	15	15	2	53	36	36	0	121	131	24	43	129	605	616
1996	127	29	31	85	79	106	0	49	45	121	199	149	1020	661
1997	134	0	15	97	6	62	26	53	43	29	57	93	615	657
1998	118	6	9	22	16	11	3	48	87	57	2	136	514	644
1999	67	0	14	28	43	11	7	9	185	90	52	4	510	633
2000	10	0	39	43	43	35	2	24	90	51	23	79	439	618
2001	83	13	16	21	25	2	145	0	56	62	66	37	525	611
2002	32	9	89	115	82	46	1	129	54	198	67	65	887	629
2003	16	127	22	0	39	0	5	12	102	181	13	19	536	624
2004	2	109	53	84	22	28	14	8	95	11	9	76	511	617
2005	0	39	18	0	47	3	9	23	118	68	106	6	437	607
2006	133	9	6	3	9	0	0	51	46	43	0	35	335	593
2007	0	25	19	95	30	0	0	74	0	109	0	26	378	582
2008	20	41	10	35	204	35	87	11	46	98	62	89	738	589
<b>Promig mensual</b>	<b>50</b>	<b>28</b>	<b>31</b>	<b>49</b>	<b>51</b>	<b>29</b>	<b>20</b>	<b>44</b>	<b>90</b>	<b>86</b>	<b>59</b>	<b>53</b>		

Promig ultims 6 anys

489

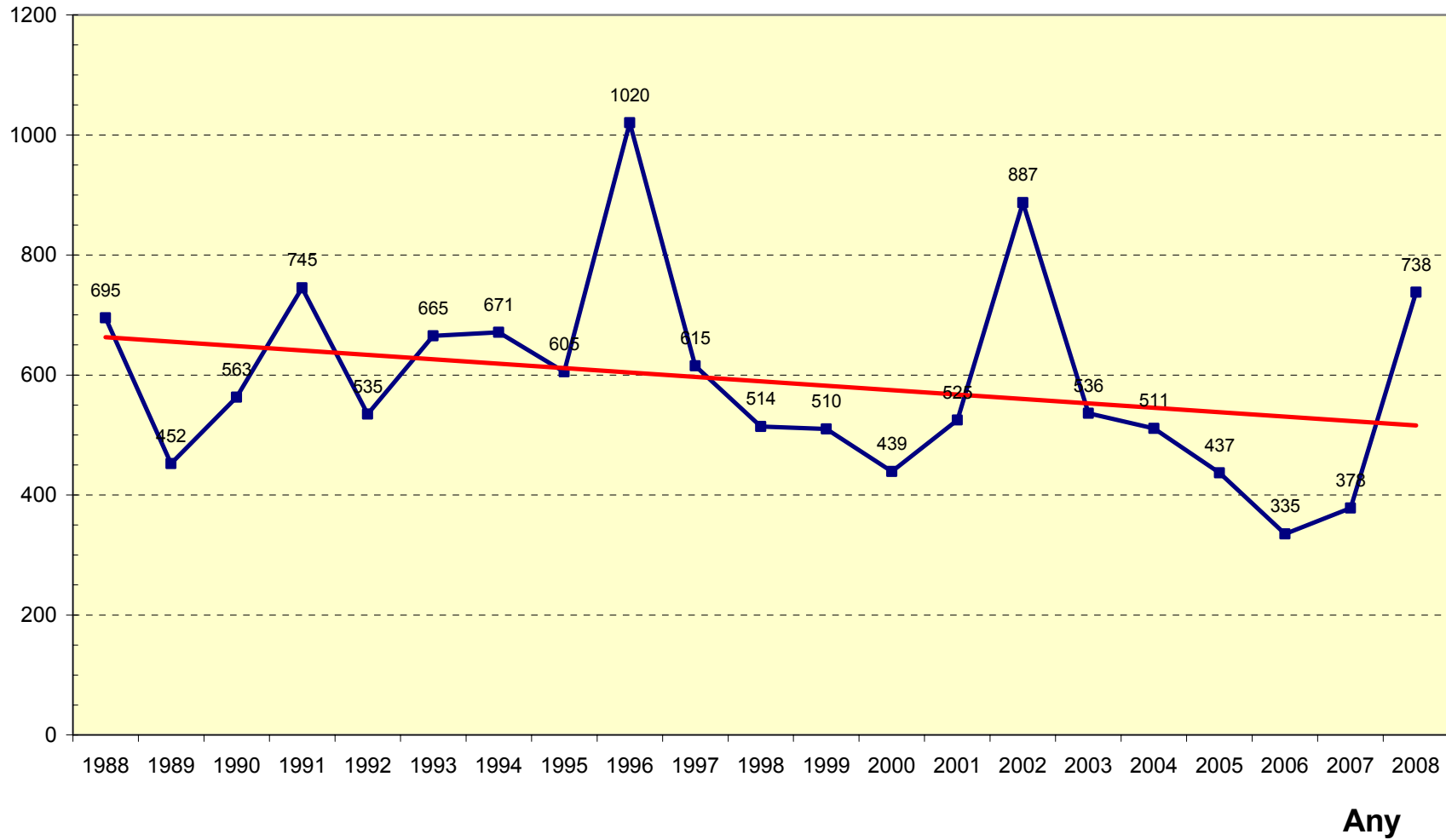
Mitjana de precipitació anual en els últims 21 anys: 589 l/m2

Mitjana de precipitació anual en els últims 6 anys: 489 l/m2

## Precipitacions anuals Torrelles de Llobregat

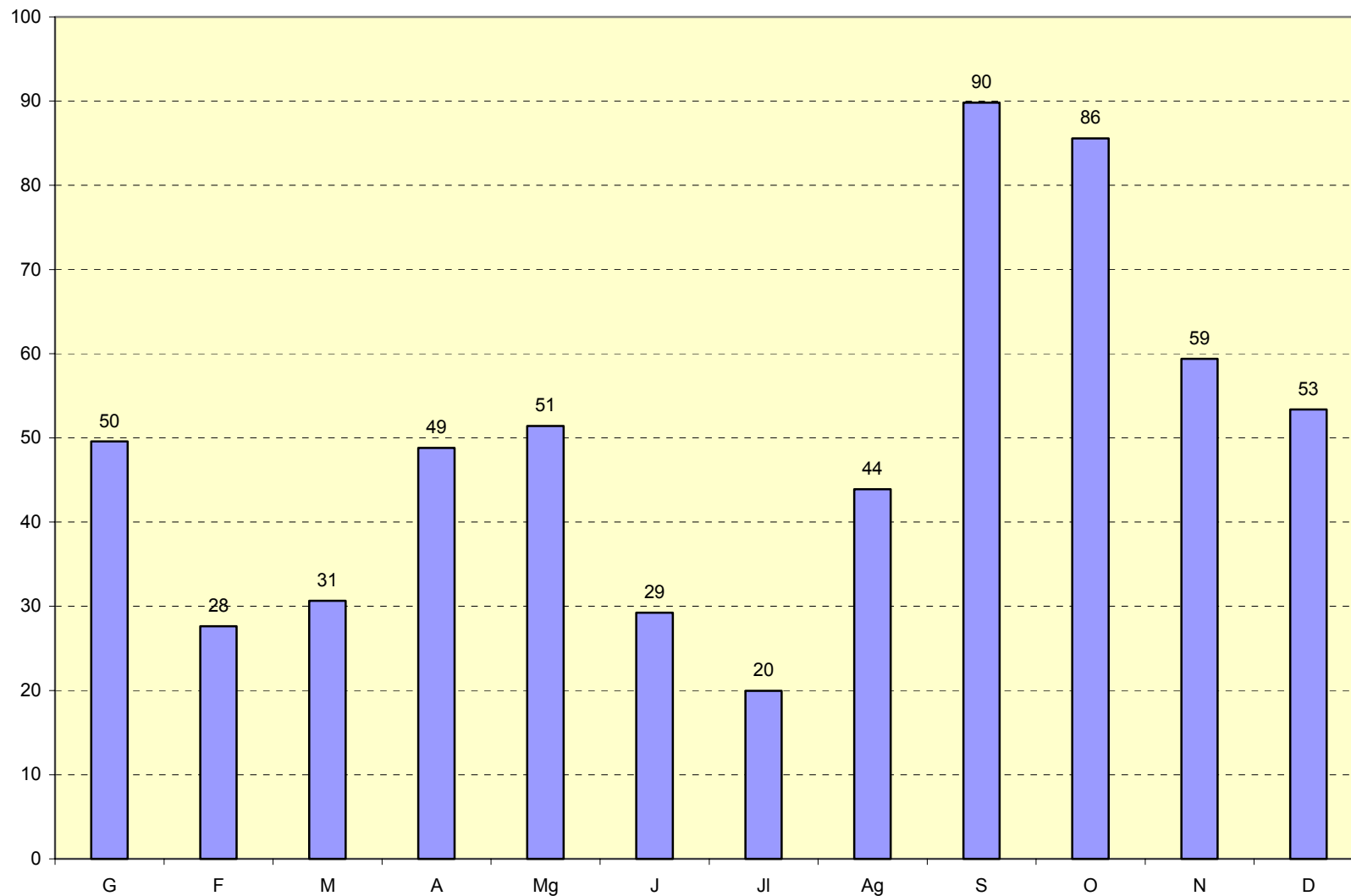
l/m2

En blau: precipitació anual    En vermell: línia de tendència  
Mitjana de precipitació anual en els últims 21 anys: 589 l/m2  
Mitjana de precipitació anual en els últims 6 anys: 489 l/m2



l/m2

### Precipitacions promig mensuals 1988-2008



Mes

l/m2

### Variació del promig anual acumulat

