

## PRECIPITACIONS (l/m2) A TORRELLES DE LLOBREGAT DE 1988 A 2007

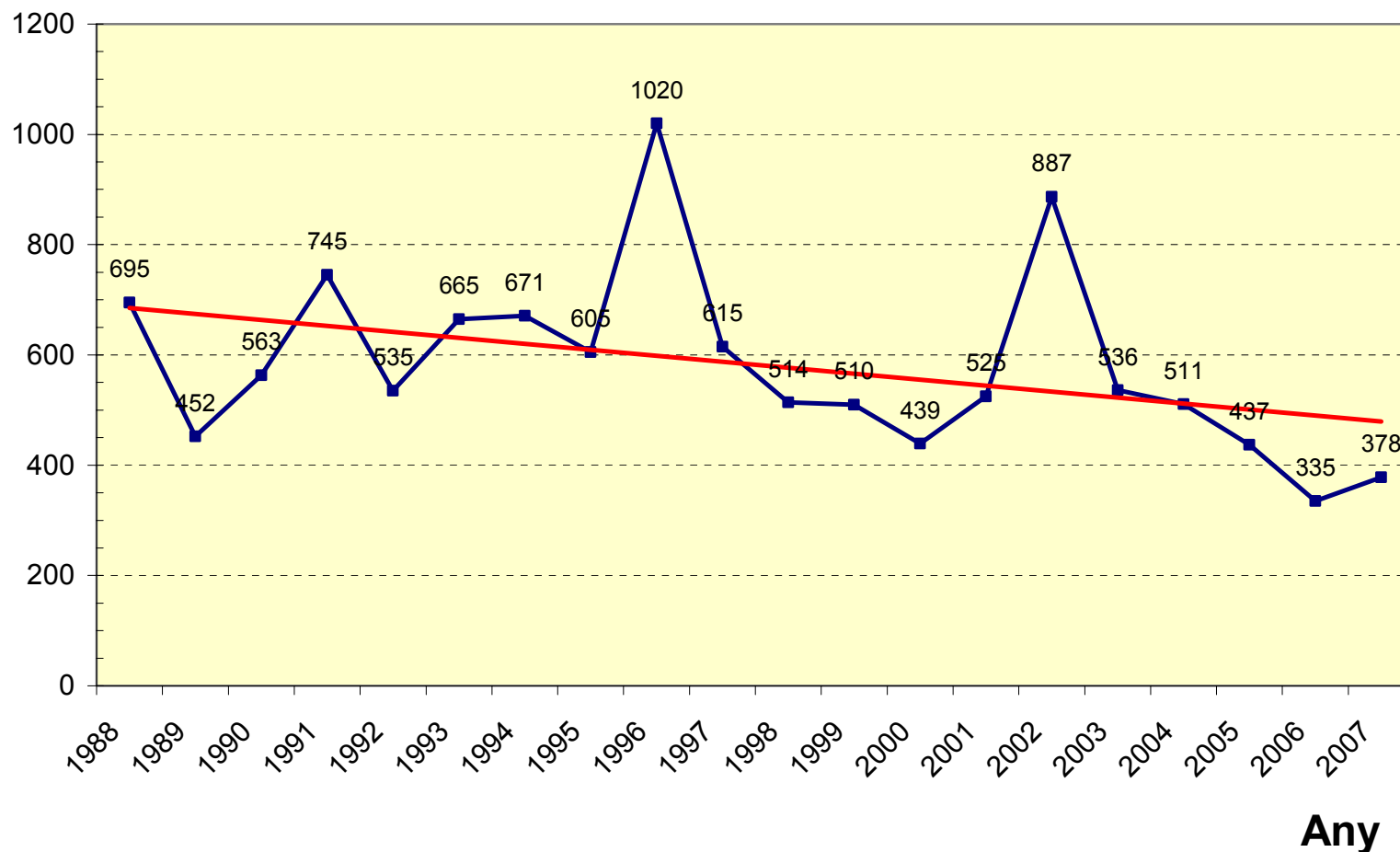
													<b>Total</b>	Promig anual
<b>Any / mes</b>	<b>G</b>	<b>F</b>	<b>M</b>	<b>A</b>	<b>Mg</b>	<b>J</b>	<b>JI</b>	<b>Ag</b>	<b>S</b>	<b>O</b>	<b>N</b>	<b>D</b>	<b>anual</b>	<b>acumulat</b>
1988	139	0	0	61	59	39	1	10	76	65	243	2	<b>695</b>	695
1989	1	9	33	67	11	21	2	94	62	16	109	27	<b>452</b>	574
1990	11	6	9	48	45	50	10	34	74	179	71	26	<b>563</b>	570
1991	65	53	121	33	93	2	7	66	54	77	70	104	<b>745</b>	614
1992	43	8	23	24	96	98	83	50	29	64	2	15	<b>535</b>	598
1993	0	41	86	71	45	19	16	54	282	44	7	0	<b>665</b>	609
1994	26	42	29	40	50	10	1	2	211	210	46	4	<b>671</b>	618
1995	15	15	2	53	36	36	0	121	131	24	43	129	<b>605</b>	616
1996	127	29	31	85	79	106	0	49	45	121	199	149	<b>1020</b>	661
1997	134	0	15	97	6	62	26	53	43	29	57	93	<b>615</b>	657
1998	118	6	9	22	16	11	3	48	87	57	2	136	<b>514</b>	644
1999	67	0	14	28	43	11	7	9	185	90	52	4	<b>510</b>	633
2000	10	0	39	43	43	35	2	24	90	51	23	79	<b>439</b>	618
2001	83	13	16	21	25	2	145	0	56	62	66	37	<b>525</b>	611
2002	32	9	89	115	82	46	1	129	54	198	67	65	<b>887</b>	629
2003	16	127	22	0	39	0	5	12	102	181	13	19	<b>536</b>	624
2004	2	109	53	84	22	28	14	8	95	11	9	76	<b>511</b>	617
2005	0	39	18	0	47	3	9	23	118	68	106	6	<b>437</b>	607
2006	133	9	6	3	9	0	0	51	46	43	0	35	<b>335</b>	593
2007	0	25	19	95	30	0	0	74	0	109	0	26	<b>378</b>	582
2008													<b>0</b>	554
<b>Promig</b>														
<b>mensual</b>	<b>51</b>	<b>27</b>	<b>32</b>	<b>50</b>	<b>44</b>	<b>29</b>	<b>17</b>	<b>46</b>	<b>92</b>	<b>85</b>	<b>59</b>	<b>52</b>		

Promig ultims 5 anys

439

# Precipitacions anuals Torrelles de Llobregat

l/m2



En blau: precipitació anual

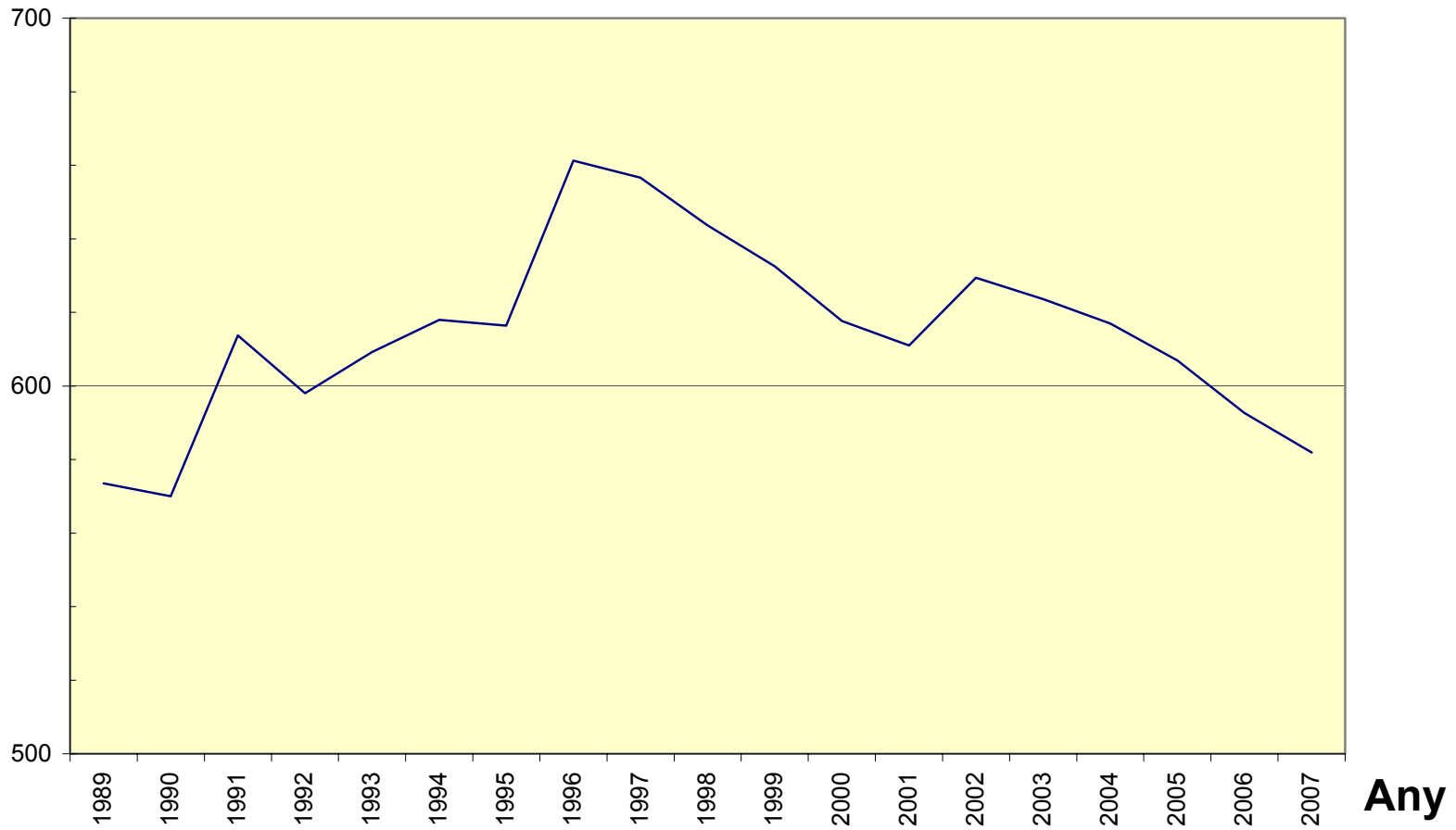
En vermell: línia de tendència

Mitjana de precipitació anual en els últims 20 anys: 582 l/m2

Mitjana de precipitació anual en els últims 5 anys: 439 l/m2

## Variació del promig anual acumulat

l/m<sup>2</sup>



# Precipitacions promig mensuals 1988-2007

